



## Baterías y sus componentes

### SOPORTE PINZA ARRANQUE BATERIAS (2 UNIDADES)

---

Ref.: 84909001



-> El soporte pinza dentada sirve para trabajar con diversos dispositivos y vehículos.

-> Estas pinzas se utilizan con cargadores de baterías, cables de arranque para transferir corriente, cargadores para una carga más segura y en automóviles, furgonetas y camiones.

### DESCONECTADOR BATERIA MANUAL 24V. 300A.

---

Ref.: 85010100



### KIT DESCONEXION BATERIA 32V 250A ADR

---

Ref.: 85075300





**DESCONECTADOR BATERIA MANUAL 12/24V. 100A.**

---

Ref.: 85098700



**DESCONECTADOR BATERIA MANUAL 24V. 250A.**

---

Ref.: 85098880



**DESCONECTADOR BATERIA MANUAL 24V. 250A OE IVECO**

---

Ref.: 85099100



### TAPA BATERIA

---

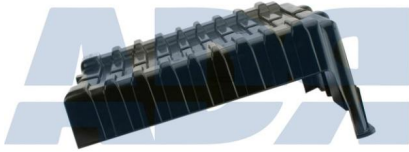
Ref.: 85509911

Equivalente a:

Características:

DAF 1745335

- Peso: 2220 gr



### TAPA BATERIA

---

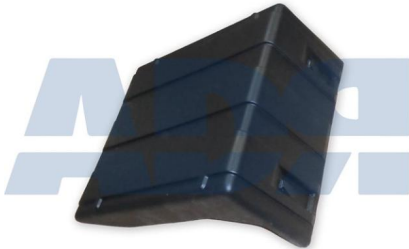
Ref.: 85519197

Equivalente a:

Características:

IVECO 9847 4429, 98474429

- Peso: 2370 gr



### POLEA ALTERNADOR

---

Ref.: 85521174

Equivalente a:

Características:

MAN 51.26105.0015, 51261050185,  
51261050259, 81.26105.0015,  
51.26105.0132, 81.26125.0015,  
81261050015, 81261250015,  
51.26105.0185, 51.26105.0259,  
51261050015, 51261050132

- Ancho: 30 mm  
- Diámetro interior: 17 mm  
- Número de canales: 2  
- Ø polea: 77,500 mm  
- Peso: 626 gr



### TAPA BATERIA

---



Ref.: 85529056

Características:

- Peso: 1534 gr

Equivalente a:

MAN 81418600144, 81.41860.0274,  
81.41860.0144, 81418600274

-----  
VW 2V5915411B, 2V5 915 411 B

### BORNE BATERIA -

---



Ref.: 85531009

Características:

- Peso: 87 gr

Equivalente a:

MERCEDES-BENZ 072332013200

### BORNE BATERIA +

---



Ref.: 85531098

Características:

- Peso: 55 gr

Equivalente a:

MERCEDES-BENZ 072332013100

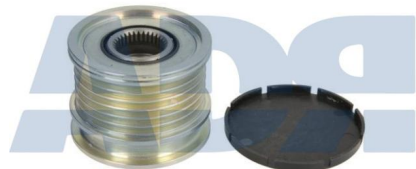
**POLEA ALTERNADOR**

Ref.: 85531945

Equivalente a:

Características:

MERCEDES-BENZ 2781500060,  
A6461550115, A646 155 0115,  
A2781500060, A278 150 0060,  
A1591500060, A159 150 0060,  
6461550115, 646 155 0115, 278 150  
0060, 1591500060, 159 150 0060



- Ancho: 46 mm
- Medida de rosca: M16 x 1,5
- Número de canales: 6
- Ø polea: 49,700 mm
- Para número OE: 278 150 0060
- Peso: 413 gr





Ref.: 85533977

Características:

- Para número OE: 003 154 0006
- Peso: 64 gr
- Voltaje: 24 V

## Baterías y sus componentes

Equivalente a:

AUDI 2RP903803A, 2RP 903 803 A,  
113903801D, 113 903 801 D

-----  
CASE IH E156758, 79106750

-----  
CATERPILLAR 2Y9541, 2Y-9541

-----  
CUMMINS 3870981, 3870982

-----  
DAF 3239266, 1606935, 1356289,  
9600908, 694060, 68499, 68353,  
371963, 0694060, 0371963, 0068499,  
0068353, 1356286, 1606217,  
1676162, 0068499S1, 68499S1

-----  
FENDT V 835 362 076 000,  
V835362076000

-----  
FIAT 07506957, 8198422, 93158421,  
9315 8421, 819 8422, 79078923,  
7907 8923, 75206957, 7520 6957,  
0819 8422, 7506957, 08198422, 0750  
6957, 750 6957

-----  
FORD 6094906, 6904906

-----  
GENERAL MOTORS 52252897

-----  
INTERNATIONAL HARV.  
3079392R91

-----  
IVECO 8122152, 79074715, 7907  
4715, 0812 2152, 7910675, 4701484,  
21546106, 08122152, 07910675,  
04701484, 2154 6106, 0791 0675,  
470 1484, 0470 1484, 58 0122 1919,  
5801221919, 812 2152, 791 0675,  
79022473, 7902 2473

-----  
KHD 08125152, 0812 5152,  
01320913, 0132 0913, 01178336,  
01171370, 0117 8336, 0117 1370,  
0117 3070, 01173070, 0131 8299,  
01318299

-----  
LIEBHERR 5004185, 5603582,  
560358208

-----  
MAN 81.25601.6027, 81.25601.6024,  
81256016031, K0001178336,  
K0001320913, 88256016004,  
88.25601.6004, 81256016035,  
81256016033, 81.25601.6031,  
81256016027, 81256016024,  
81256016023, 81256016016,  
81256016014, 81.25601.6035,  
81.25601.6033, 51.25601.6005,  
81.25601.6016, 81.25601.6014,  
51256016005, 81.25601.6023,  
K0.00117.8336, K0.00132.0913



## **Baterías y sus componetes**

MERCEDES-BENZ A002 154 9906,  
0021546106, 345 154 7101,  
3451547101, 0021549906, 000 154  
1905, 000 154 9406, 000 195 3438,  
0001541905, 0001549406,  
0001953438, 002 154 6106, 002 154  
8406, 002 154 9406, 002 154 9906,  
0021548406, 0021549406, 003 154  
0006, 0031540006, 004 154 8702,  
0041548702, A0021549406, A000  
154 1905, A000 154 9406, A000 195  
3438, A0001541905, A0001549406,  
A0001953438, A002 154 6106, A002  
154 8406, A002 154 9406,  
A0021546106, A0021548406,  
A0021549906, A003 154 0006,  
A0031540006, A004 154 8702,  
A0041548702, A345 154 7101,  
A3451547101

-----  
MWM 605711120010  
-----

POCLAIN D0641565, DO641565  
-----

RENAULT 50 00 297 997, 50 01 831  
960, 5000297997, 5001831960  
-----

SCANIA 11995058, 1117253,  
1118188, 117253, 1387616, 362645  
-----

SETRA 7421347002, 7421341001,  
7421329006, 7.421.347.002,  
7.421.341.001, 7.421.329.006,  
74213290050, 74123290050,  
7.421.329.005.0, 7.412.329.005.0  
-----

SNVI 1134006, 0001117344  
-----

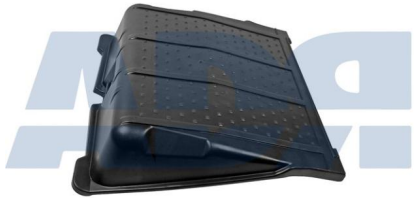
STEYR 612.00.09.0707,  
61200090707, 615.00.09.0729,  
61500090729  
-----

VOLVO 11992579, 1625880,  
1698185, 21058175, 900908, 624508,  
6889019  
-----

VW 043 903 803 C, 043903803C  
-----

### TAPA BATERIA

---



Ref.: 85539021

Características:

- Peso: 2750 gr

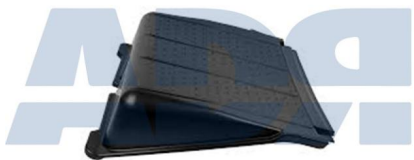
Equivalente a:

MERCEDES-BENZ A6205410303,  
6205410303

-----  
RENAULT TRUCKS 6205410303

### TAPA BATERIA

---



Ref.: 85539957

Características:

- Peso: 2800 gr

Equivalente a:

RENAULT TRUCKS 9415410103

### TAPA BATERIA

---



Ref.: 85549056

Características:

- Peso: 1542 gr

Equivalente a:

RENAULT TRUCKS 7420851544

### TIRADOR GOMA TAPA BATERIA

---

Ref.: 85562198

Equivalente a:

Características:

SCANIA 529552, 366595, 1529552

- Peso: 48 gr



### TAPA BATERIA

---

Ref.: 85569224

Equivalente a:

Características:

SCANIA 1362693

- Parámetro: 135/140/175 Ah  
- Peso: 2357 gr



### POLEA ALTERNADOR

---

Ref.: 85571009

Equivalente a:

Características:

RENAULT 7401661878, 74 01 661  
878

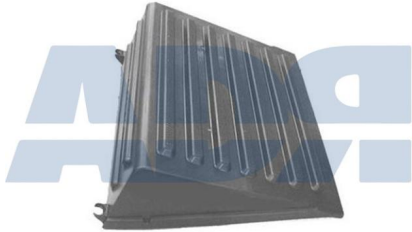
- Ancho: 34,500 mm  
- Calibre Ø: 7,800 mm  
- Corona taladros Ø: 77 mm  
- Diámetro interior: 30 mm  
- Número de canales: 2  
- Número de orificios: 6  
- Ø polea: 122 mm  
- Peso: 754 gr

-----  
VOLVO 465328, 1661878



### TAPA BATERIA

---



Ref.: 85579004

Características:

- Peso: 2820 gr

Equivalente a:

RENAULT 7420518311, 74 20 518  
311

-----  
VOLVO 3127594, 20518311,  
20507252

### TAPA BATERIA

---



Ref.: 85579361

Características:

- Peso: 941 gr

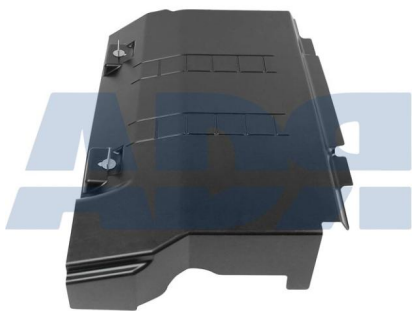
Equivalente a:

RENAULT 74 21 924 924, 74 20 842  
821, 7420842821, 7421924924

-----  
VOLVO 20842821, 21924924

### TAPA BATERIA

---



Ref.: 85579362

Características:

- Peso: 1065 gr

Equivalente a:

RENAULT 7420842848, 7421412897,  
7421924923, 74 21 924 923, 74 21  
412 897, 74 20 842 848

-----  
VOLVO 21924923, 21412897,  
20842848