

Figura	Refº ADR98	Aplicación	Descripción	Medidas
1	2626061.0	R.O.R.	TORNILLO TAPACUBO EJE TM	M8*150 L= 16 MM
2	2626262.7	R.O.R.	TAPACUBOS EJE TM	Ø 112 MM 6T. M8
2A	2626262.9	R.O.R.	TAPACUBOS EJE TM PARA HUBODOMETRO	Ø 112 MM 6T. M8
3	2626029.1	R.O.R.	JUNTA TAPACUBOS EJE TM	Ø 112 MM 6T. M8
4	3026105.1	R.O.R.	CONTRA TUERCA BUJE TM	M63*150
5	3026105.2	R.O.R.	ARANDELA BUJE CON TALADROS EJE TM	Ø 66 X Ø 98 X 5 MM
6	3026105.3	R.O.R.	TUERCA BUJE CON TETON EJE TM	M63*150
7	3226104.5	R.O.R.	RODAMIENTO EXTERIOR	Ø 65 X Ø 120 X 42,5 MM
8	3226103.5	R.O.R.	RODAMIENTO INTERIOR	Ø 90 X Ø 147 X 46,5 MM
9	2826321.0	R.O.R.	RETEN BUJE INTEGRAL EJE TM ACEITE/GRASA	Ø 117,4 X Ø 152,3 X 11/25,4 MM
10	2226321.9	R.O.R.	CJTO. BUJE COMPLETO EJE TM AC / B	
11	2426087.0	R.O.R.	PERNO RUEDA SENCILLA	L= 87 MM M22*150
11A	2426216.7	R.O.R.	PERNO RUEDA SENCILLA PAK 10 UNIDADES	L= 87 MM M22*150
12	2426097.0	R.O.R.	PERNO RUEDA DOBLE	L= 97 MM M22*150
12A	2426099.7	R.O.R.	PERNO RUEDA DOBLE PACK 10 UNIDADES	L= 97 MM M22*150
13	2522150.1	R.O.R.	TUERCA VOLANDERA PERNO RUEDA	M22*150



Figura	Ref <sup>o</sup> ADR98	Aplicación	Descripción	Medidas
1	2626061.0	R.O.R.	TORNILLO TAPACUBO EJE TM	M8*150 L= 16 MM
2	2626262.7	R.O.R.	TAPACUBOS EJE TM	Ø 112 MM 6T. M8
2A	2626262.9	R.O.R.	TAPACUBOS EJE TM PARA HUBODOMETRO	Ø 112 MM 6T. M8
3	2626029.1	R.O.R.	JUNTA TAPACUBOS EJE TM	Ø 112 MM 6T. M8
4	3026105.1	R.O.R.	CONTRA TUERCA BUJE TM	M63*150
5	3026105.2	R.O.R.	ARANDELA BUJE CON TALADROS EJE TM	Ø 66 X Ø 98 X 5 MM
6	3026105.3	R.O.R.	TUERCA BUJE CON TETON EJE TM	M63*150
7	3226104.5	R.O.R.	RODAMIENTO EXTERIOR	Ø 65 X Ø 120 X 42,5 MM
8	3226103.5	R.O.R.	RODAMIENTO INTERIOR	Ø 90 X Ø 147 X 46,5 MM
9	2826321.0	R.O.R.	RETEN BUJE INTEGRAL EJE TM ACEITE/GRASA	Ø 117,4 X Ø 152,3 X 11/25,4 MM
10	2226456.2	R.O.R.	CJTO. BUJE COMPLETO EJE TM Q - Z 10T.	
11	2426087.0	R.O.R.	PERNO RUEDA SENCILLA	L= 87 MM M22*150
11A	2426216.7	R.O.R.	PERNO RUEDA SENCILLA PAK 10 UNIDADES	L= 87 MM M22*150
12	2426097.0	R.O.R.	PERNO RUEDA DOBLE	L= 97 MM M22*150
12A	2426099.7	R.O.R.	PERNO RUEDA DOBLE PACK 10 UNIDADES	L= 97 MM M22*150
13	2522150.1	R.O.R.	TUERCA VOLANDERA PERNO RUEDA	M22*150

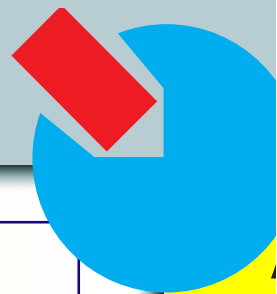


Figura	Refº ADR98	Aplicación	Descripción	Medidas
1	2226426.2	R.O.R.	CJTO. BUJE FRENO DISCO EJE TM	
2	1826378.3	R.O.R.	DISCO FRENO TM C/CORONA ABS	Ø 380
3	2426495.7	R.O.R.	PERNO RUEDA SENCILLA ALU / R.DOBLE	L= 99 MM M22*150
4	2426445.6	R.O.R.	PERNO RUEDA SENCILLA CHAPA	L= 89 MM M22*150
5	2522150.1	R.O.R.	TUERCA VOLANDERA PERNO RUEDA	M22*150
6	1926511.6	R.O.R.	CORONA ABS CON ALARGADERA EJE TM	Ø 160 X Ø 180 X 105 MM
7	1906050.0	R.O.R.	SENSOR ABS 0,4 MM	
8	1926303.5	R.O.R.	BLOQUE SENSOR ABS ( SOLDAR )	
9	3026105.0	R.O.R.	KIT TUERCAS DE BUJE EJE TM	
10	3226104.5	R.O.R.	RODAMIENTO EXTERIOR	Ø 65 X Ø 120 X 42,5 MM
11	3226103.5	R.O.R.	RODAMIENTO INTERIOR	Ø 90 X Ø 147 X 46,5 MM
12	2826321.0	R.O.R.	RETEN BUJE INTEGRAL EJE TM ACEITE/GRASA	Ø 117,4 X Ø 152,3 X 11/25,4 MM
13	2626262.7	R.O.R.	TAPACUBOS EJE TM	Ø 112 MM 6T. M8
14	2626061.0	R.O.R.	TORNILLO TAPACUBO EJE TM	M8*150 L= 16 MM
15	2626029.1	R.O.R.	JUNTA TAPACUBOS EJE TM	Ø 112 MM 6T. M8

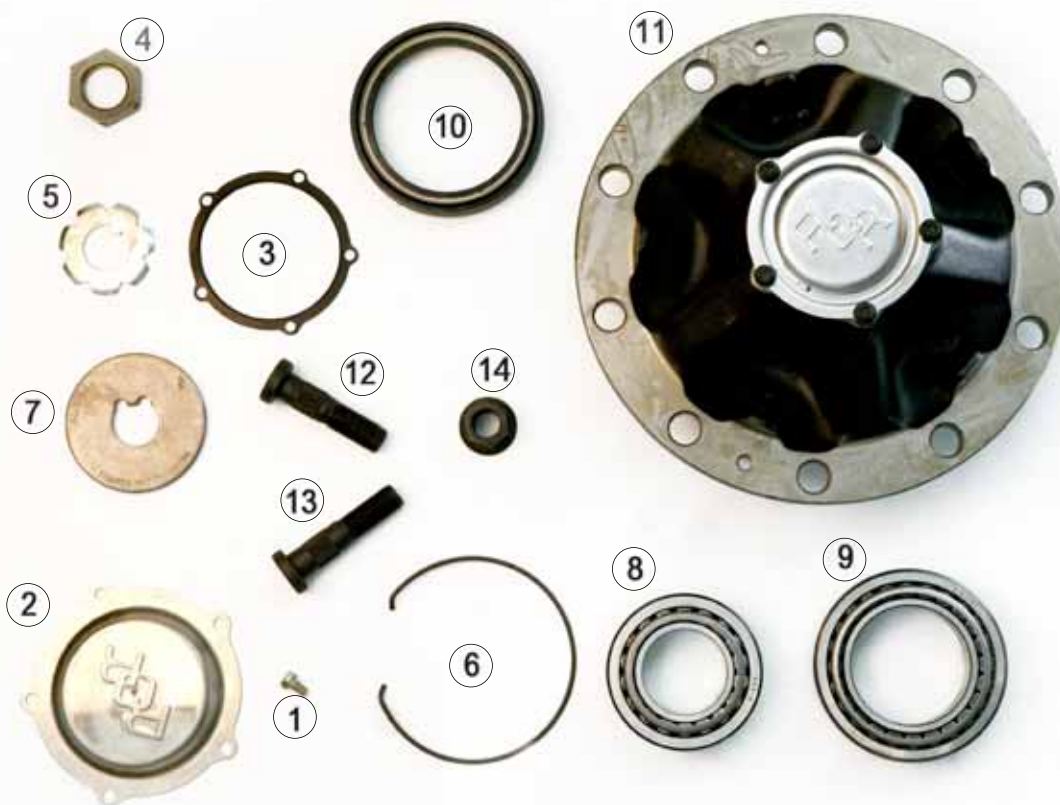


Figura	Ref <sup>o</sup> ADR98	Aplicación	Descripción	Medidas
1	2626061.0	R.O.R.	TORNILLO TAPACUBO EJE TM / TE	M8*150 L= 16 MM
2	2626072.7	R.O.R.	TAPACUBOS EJE TE 5 TALADROS	Ø 110 MM
2A	2626106.0	R.O.R.	TAPACUBOS EJE TE 5 T.PARA HUBODOMETRO	Ø 110 MM
3	2626379.7	R.O.R.	JUNTA TAPACUBOS EJE TE	Ø 110 MM
4	3026104.1	R.O.R.	TUERCA BUJE TE	M33
5	3026104.2	R.O.R.	ARANDELA BLOQUEO TUERCA BUJE	Ø 37 X Ø 75 X 2 MM
6	3026104.3	R.O.R.	CIR-CLIP FIJACION	Ø 118
7	3026104.4	R.O.R.	ARANDELA RETENCION	Ø 36 X Ø 110 X 8 MM
8	3226106.8	R.O.R.	RODAMIENTO INTERIOR EJE TE	Ø 50 X Ø 110 X 43 MM
9	3226106.7	R.O.R.	RODAMIENTO EXTERIOR EJE TE	Ø 80 X Ø 130 X 39 MM
10	2826002.1	R.O.R.	RETEN BUJE EJE TE	Ø 100 X Ø 135 X 13 / 15 MM
11	2226978.4	R.O.R.	CJTO. BUJE COMPLETO EJE TE	
12	2426013.2	R.O.R.	PERNO RUEDA LLANTA ACERO PACK 10 UNDS.	L= 89 MM M22*150
13	2426096.9	R.O.R.	PERNO RUEDA LLANTA ALUMINIO PACK 10 unds.	L= 105 MM M22*150
14	2522150.1	R.O.R.	TUERCA VOLANDERA PERNO RUEDA	M22*150

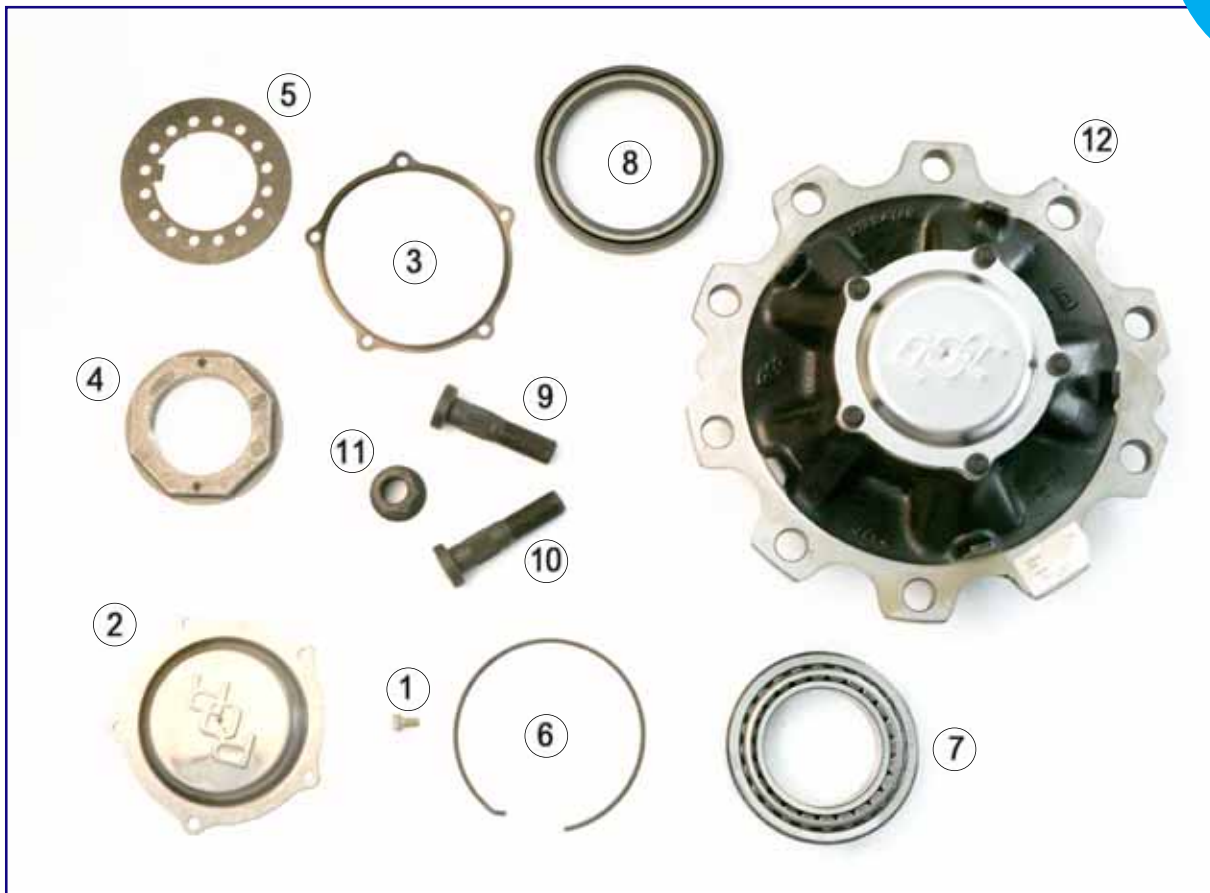
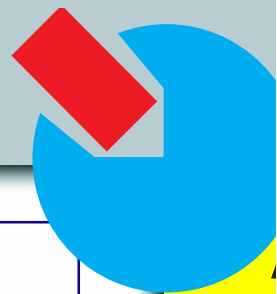


Figura	Refº ADR98	Aplicación	Descripción	Medidas
1	2626062.0	R.O.R.	TORNILLO TAPACUBO EJE LM	M8*150 L= 16 MM
2	2626467.3	R.O.R.	TAPACUBOS EJE LM 5 TALADROS	Ø 130 MM
2A	2626490.4	R.O.R.	TAPACUBOS EJE LM 5 T.PARA HUBODOMETRO	Ø 130 MM
3	2626475.9	R.O.R.	JUNTA TAPACUBOS EJE LM	Ø 130 MM
4	3026476.2	R.O.R.	TUERCA BUJE LM	M80*200
5	3026466.9	R.O.R.	ARANDELA C/TALADROS BUJE LM	Ø 83 X Ø 139 X 4 MM
6	3026486.5	R.O.R.	CIR-CLIP FIJACION	Ø 145 MM
7	3226107.5	R.O.R.	RODAMIENTO INTERIOR EJE	Ø 81 X Ø 140 X 37 MM
8	2826321.0	R.O.R.	RETEN BUJE INTEGRAL EJE ACEITE/GRASA	Ø 117,4 X Ø 152,3 X 11/25,4 MM
9	2226474.8	R.O.R.	CJTO. BUJE COMPLETO EJE LM	
10	2426013.2	R.O.R.	PERNO RUEDA LLANTA ACERO PACK 10 UNDS.	L= 89 MM M22*150
11	2522150.1	R.O.R.	TUERCA VOLANDERA PERNO RUEDA	M22*150

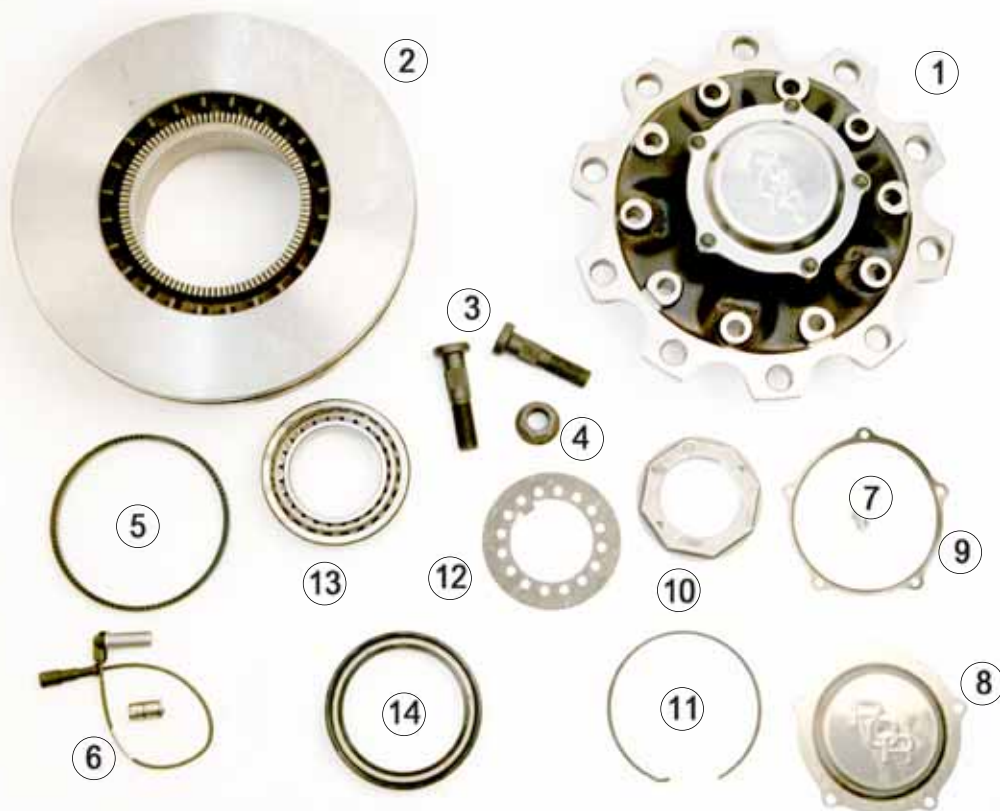


Figura	Ref <sup>o</sup> ADR98	Aplicación	Descripción	Medidas
1	2226542.5	R.O.R.	CJTO. BUJE COMPLETO LM DISCO DX195	
2	1826378.3	R.O.R.	DISCO FRENO TM / LM C/CORONA ABS	Ø 380
3	2426634.0	R.O.R.	PERNO RUEDA TE - LM - TA PACK 10 UNDS.	L= 89 MM M22*150
4	2522150.1	R.O.R.	TUERCA VOLANDERA PERNO RUEDA	M22*150
5	1926331.6	R.O.R.	CORONA ABS DENTADA	Ø 175 X Ø 195 X 15 MM
6	1906050.0	R.O.R.	SENSOR ABS 0,4 MM	
7	2626062.0	R.O.R.	TORNILLO TAPACUBO EJE LM	M8*150 L= 16 MM
8	2626467.3	R.O.R.	TAPACUBOS EJE LM 5 TALADROS	Ø 130 MM
8A	2626490.4	R.O.R.	TAPACUBOS EJE LM 5 T.PARA HUBODOMETRO	Ø 130 MM
9	2626475.9	R.O.R.	JUNTA TAPACUBOS EJE LM	Ø 130 MM
10	3026476.2	R.O.R.	TUERCA BUJE LM	M80*200
11	3026486.5	R.O.R.	CIR-CLIP FIJACION	Ø 145 MM
12	3026466.9	R.O.R.	ARANDELA C/TALADROS BUJE LM	Ø 83 X Ø 139 X 4 MM
13	3226107.5	R.O.R.	RODAMIENTO INTERIOR EJE TE	Ø 81 X Ø 140 X 37 MM
14	2826321.0	R.O.R.	RETEN BUJE INTEGRAL EJE ACEITE/GRASA	Ø 117,4 X Ø 152,3 X 11/25,4 MM

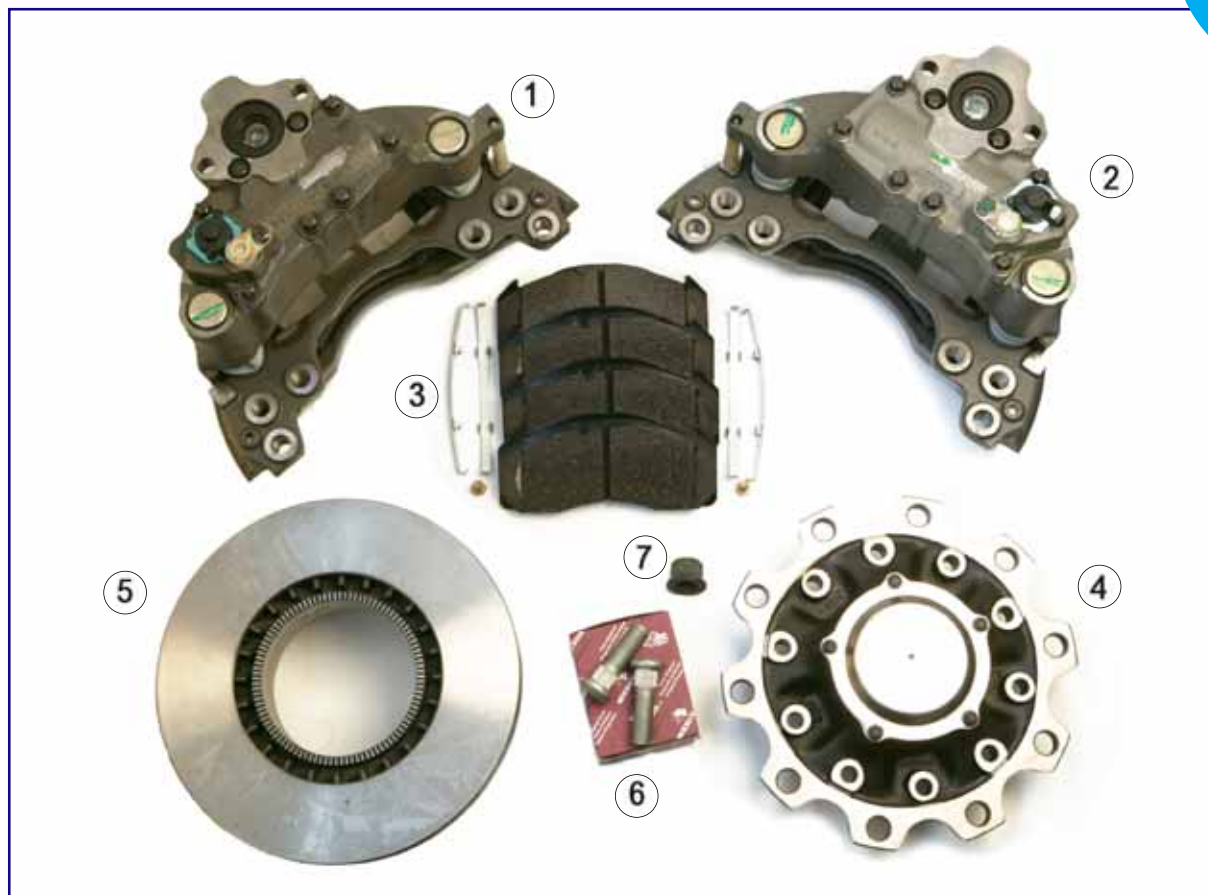
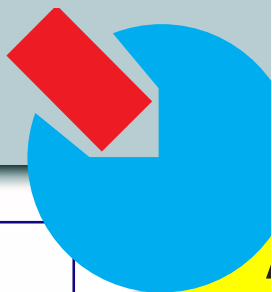


Figura	Refº ADR98	Aplicación	Descripción	Medidas
1	1726537.1	R.O.R.	CALIPER FRENO D DUCO IZQUIERDO	
2	1726536.2	R.O.R.	CALIPER FRENO D DUCO DERECHO	
3	1026505.7	R.O.R.	CJTO. PASTILLAS FRENO D DUCO	
4	2226549.4	R.O.R.	CJTO. BUJE LMC COMPACTO D DUCO COMPLETO	
5	1826900.4	R.O.R.	DISCO FRENO D DUCO C/CORONA ABS	Ø 430 MM
6	2426634.0	R.O.R.	PERNO RUEDA TE - LM - TA PACK 10 UNDS.	L= 89 MM M22*150
7	2522150.1	R.O.R.	TUERCA VOLANDERA PERNO RUEDA	M22*150

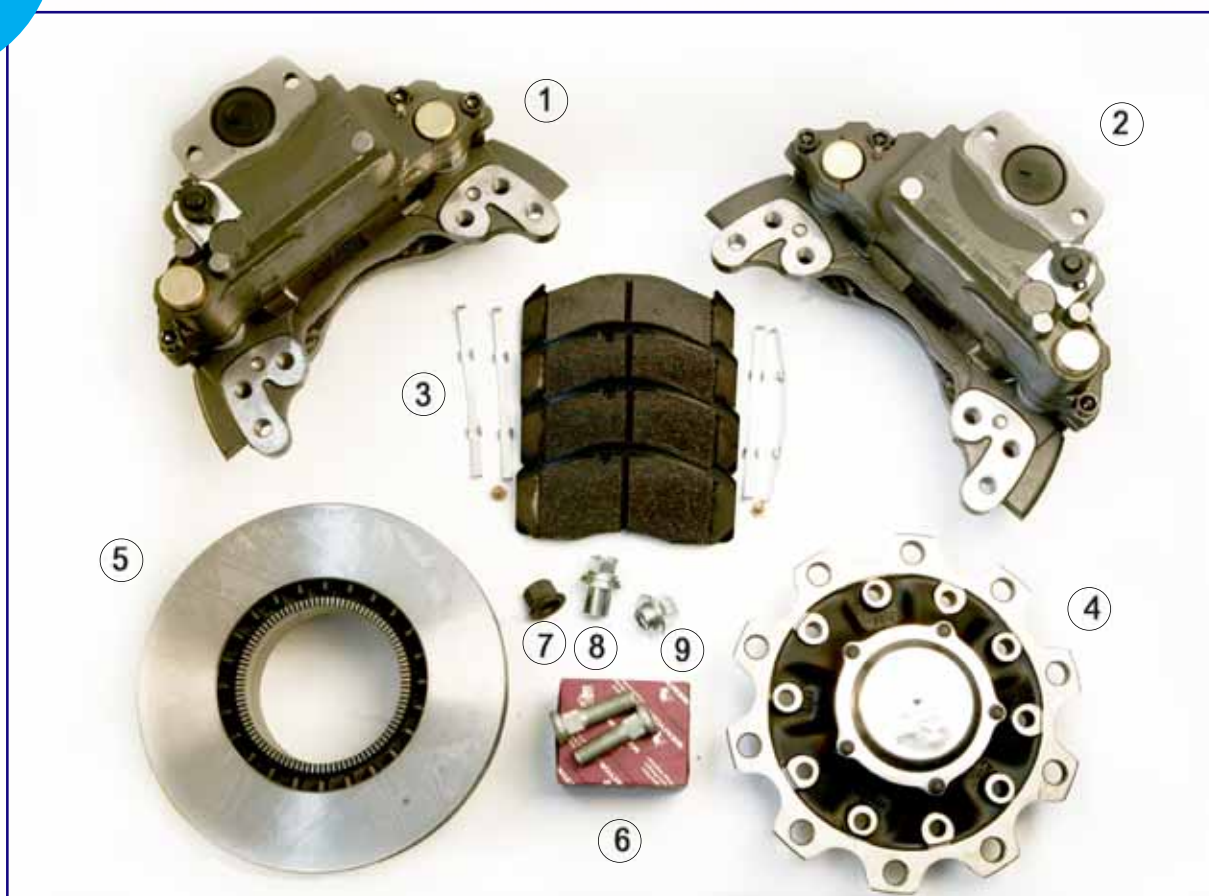


Figura	Ref <sup>o</sup> ADR98	Aplicación	Descripción	Medidas
1	1726572.1	R.O.R.	CALIPER FRENO ELSA 2 IZQUIERDO	
2	1726573.2	R.O.R.	CALIPER FRENO ELSA 2 DERECHO	
3	1026507.3	R.O.R.	CJTO. PASTILLAS FRENO ELSA 2	
4	2226542.5	R.O.R.	CJTO. BUJE LM D DUCO / ELSA 2 COMPLETO	SIN BOMBEO ET-0
4A	2226748.3	R.O.R.	CJTO. BUJE LM D DUCO / ELSA 2 COMPLETO	CON BOMBEO ET-120
5	1826900.4	R.O.R.	DISCO FRENO C/CORONA ABS	Ø 430 MM
6	2426634.0	R.O.R.	PERNO RUEDA TE - LM - TA PACK 10 UNDS.	L= 89 MM M22*150
7	2522150.1	R.O.R.	TUERCA VOLANDERA PERNO RUEDA	M22*150
8	2522002.0	R.O.R.	TUERCA LLANTA ALUMINIO LARGA	M22*150 L= 64 MM SW 32MM
9	2522001.0	R.O.R.	TUERCA LLANTA ALUMINIO CORTA	M22*150 L= 39 MM SW 32MM



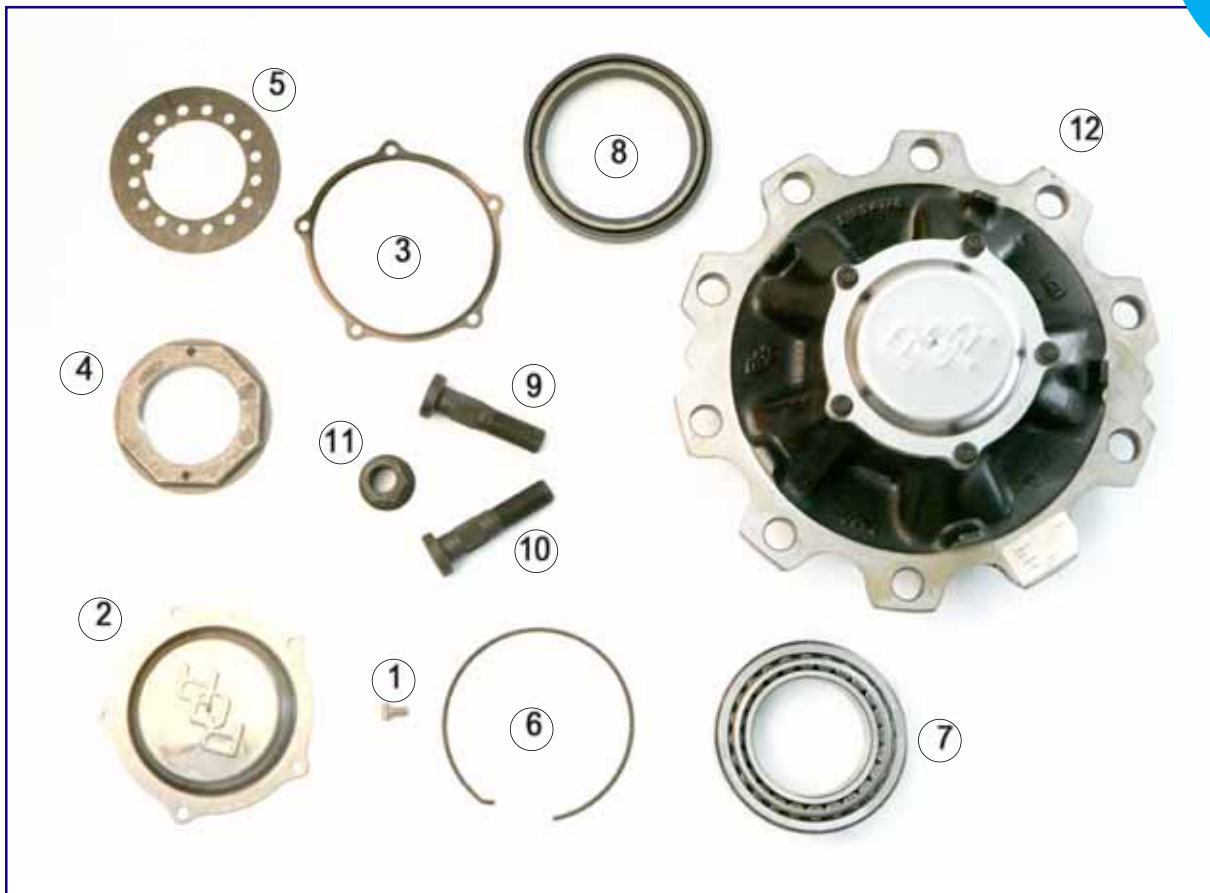
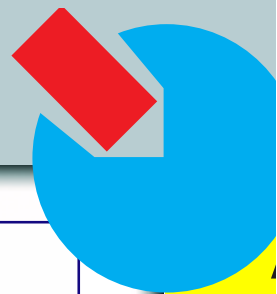


Figura	Refº ADR98	Aplicación	Descripción	Medidas
1	2626062.0	R.O.R.	TORNILLO TAPACUBO EJE LM	M8*150 L= 16 MM
2	2626603.8	R.O.R.	TAPACUBOS EJE TA 5 TALADROS	Ø 150 MM
2A	2626611.8	R.O.R.	TAPACUBOS EJE TA 5 T.PARA HUBODOMETRO	Ø 150 MM
3	2626611.9	R.O.R.	JUNTA TAPACUBOS EJE TA	Ø 150 MM
4	3026600.3	R.O.R.	TUERCA BUJE TA	M86*200
5	3026609.0	R.O.R.	ARANDELA C/TALADROS BUJE TA	Ø 88 X Ø 147 X 4 MM
6	3026611.7	R.O.R.	CIR-CLIP FIJACION TA	Ø 153 MM
7	3226103.5	R.O.R.	RODAMIENTO INTERIOR / EXTERIOR EJE TA	Ø 90 X Ø 147 X 46,5 MM
8	2826321.0	R.O.R.	RETEN BUJE INTEGRAL EJE ACEITE/GRASA	Ø 117,4 X Ø 152,3 X 11/25,4 MM
9	2426087.0	R.O.R.	PERNO RUEDA SENCILLA	L= 87 MM M22*150
9A	2426216.7	R.O.R.	PERNO RUEDA SENCILLA PAK 10 UNIDADES	L= 87 MM M22*150
10	2426097.0	R.O.R.	PERNO RUEDA DOBLE	L= 97 MM M22*150
10A	2426099.7	R.O.R.	PERNO RUEDA DOBLE PACK 10 UNIDADES	L= 97 MM M22*150
11	2522150.1	R.O.R.	TUERCA VOLANDERA PERNO RUEDA	M22*150
12	2226612.0	R.O.R.	CJTO. BUJE COMPLETO EJE TA	

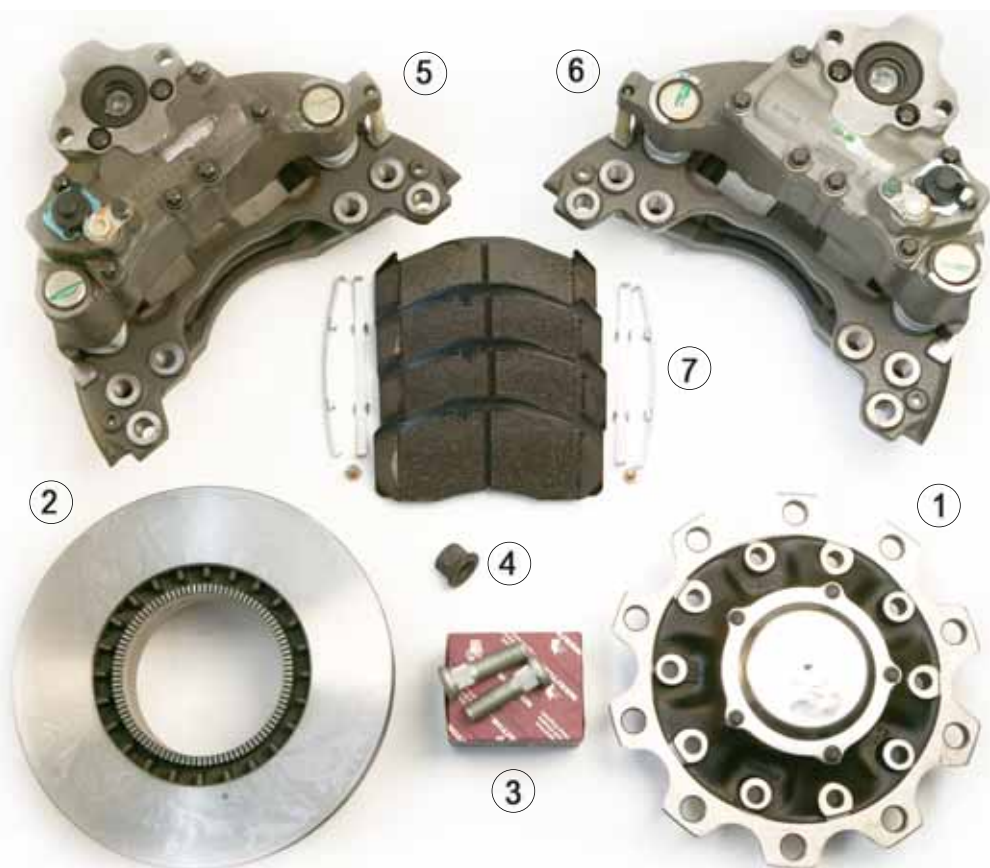


Figura	Ref <sup>o</sup> ADR98	Aplicación	Descripción	Medidas
1	2226612.1	R.O.R.	CJTO. BUJE TA D DUCO RUEDA DOBLE	
1A	2226649.2	R.O.R.	CJTO. BUJE TA D DUCO RUEDA SENCILLA	
2	1826900.4	R.O.R.	DISCO FRENO D DUCO C/CORONA ABS	Ø 430 MM
3	2426634.0	R.O.R.	PERNO RUEDA TE - LM - TA PACK 10 UNDS.	L= 89 MM M22*150
4	2522150.1	R.O.R.	TUERCA VOLANDERA PERNO RUEDA	M22*150
5	1726537.1	R.O.R.	CALIPER FRENO D DUCO IZQUIERDO	
6	1726536.2	R.O.R.	CALIPER FRENO D DUCO DERECHO	
7	1026505.7	R.O.R.	CJTO. PASTILLAS FRENO D DUCO	

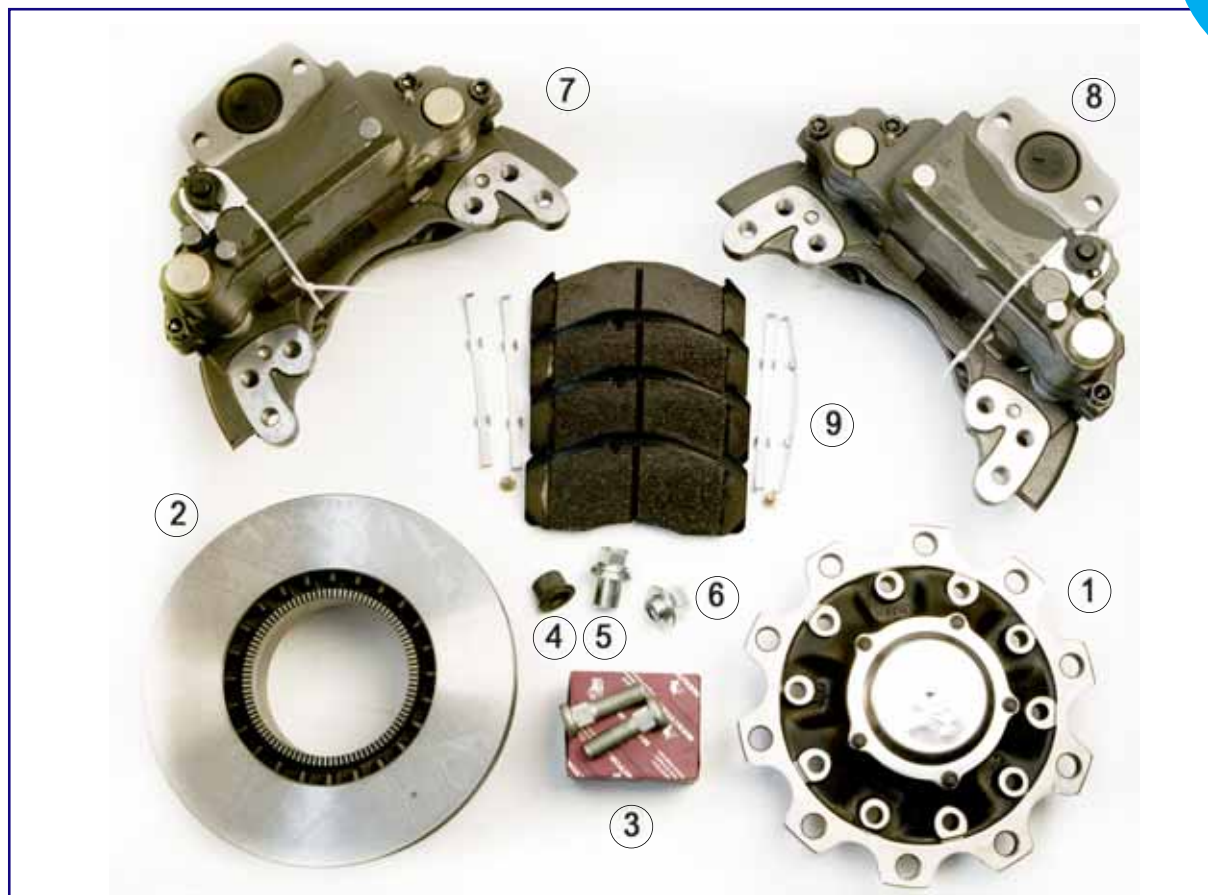
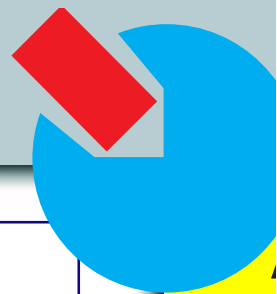


Figura	Refº ADR98	Aplicación	Descripción	Medidas
1	2226612.1	R.O.R.	CJTO. BUJE TA D DUCO RUEDA DOBLE	
1A	2226649.2	R.O.R.	CJTO. BUJE TA D DUCO RUEDA SENCILLA	
2	1826900.4	R.O.R.	DISCO FRENO C/CORONA ABS	Ø 430 MM
3	2426634.0	R.O.R.	PERNO RUEDA TE - LM - TA PACK 10 UNDS.	L= 89 MM M22*150
4	2522150.1	R.O.R.	TUERCA VOLANDERA PERNO RUEDA	M22*150
5	2522002.0	R.O.R.	TUERCA LLANTA ALUMINIO LARGA	M22*150 L= 64 MM SW 32MM
6	2522001.0	R.O.R.	TUERCA LLANTA ALUMINIO CORTA	M22*150 L= 39 MM SW 32MM
7	1726572.1	R.O.R.	CALIPER FRENO ELSA 2 IZQUIERDO	
8	1726573.2	R.O.R.	CALIPER FRENO ELSA 2 DERECHO	
9	1026507.3	R.O.R.	CJTO. PASTILLAS FRENO ELSA 2	



Figura	Refº ADR98	Aplicación	Descripción	Medidas
*	2226321.9	TM	CJTO. BUJE FRENO TAMBOR TIPO AC / B	
*	2226456.2	TM	CJTO. BUJE FRENO TAMBOR TIPO Q - Z 10T.	
*	2226426.2	TM	CJTO. BUJE FRENO DISCO TIPO DX-195 8T.	
*	2226978.4	TE	CJTO. BUJE FRENO TAMBOR TIPO Q	
*	2226474.8	LM	CJTO. BUJE FRENO TAMBOR TIPO Q+ PLUS	
*	2226542.5	LM	CJTO. BUJE FRENO DISCO TIPO DX-195	
*	2226748.3	LM	CJTO. BUJE FRENO DISCO CON BOMBEO ET120	
*	2226529.0	LMC	CJTO. BUJE FRENO TAMBOR " COMPACTO "	
*	2226549.4	LMC	CJTO. BUJE FRENO DICO " COMPACTO "	
*	2226612.0	TA	CJTO. BUJE FRENO TAMBOR TIPO Q - Z 10T.	
*	2226612.1	TA	CJTO. BUJE F. DISCO D DUCCO / ELSA 2 R. DOBLE	
*	2226649.2	TA	CJTO. BUJE F. DISCO D DUCCO / ELSA 2 R. SENCILLA	
*	2226612.2	TAC	CJTO. BUJE FRENO TAMBOR " COMPACTO "	
*	2226649.3	TAC	CJTO. BUJE F. DISCO " COMPACTO " R.SENCILLA	
*	2226612.3	TAC	CJTO. BUJE F. DISCO " COMPACTO " R.DOBLE	

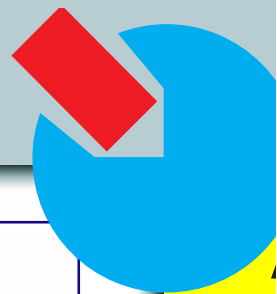


Figura	Refº ADR98	Aplicación	Descripción	Medidas
1	2026972.3	R.O.R.	TAMBOR FRENO AC 310 X 190 MM 10 T.	183 - 225 - 260 - 10T. X Ø 24MM
1	2026044.8	R.O.R.	TAMBOR FRENO AC 310 X 190 MM 8 T.	225 - 275 - 260 - 8T. X Ø 24,5 MM
1	2026103.0	R.O.R.	TAMBOR FRENO B 350 X 200 MM 10T.	183 - 225 - 263 - 10T. X Ø 24 MM
1	2026196.6	R.O.R.	TAMBOR FRENO B 350 X 200 MM 8T.	225 - 275 - 263 - 8T. X Ø 24,5 MM
2	2026018.3	R.O.R.	TAMBOR FRENO Q 420 X 180 MM 10T. PARA TE / LM	282 - 335 - 237 - 10T. X Ø 24,5 MM
2	2026898.6	R.O.R.	TAMBOR FRENO Q 420 X 180 MM 10T.	282 - 335 - 248 - 10T. X Ø 24,5 MM
3	2026111.4	R.O.R.	TAMBOR FRENO Z 420 X 220 MM 10T.	282 - 335 - 271 - 10T. X Ø 24,5 MM

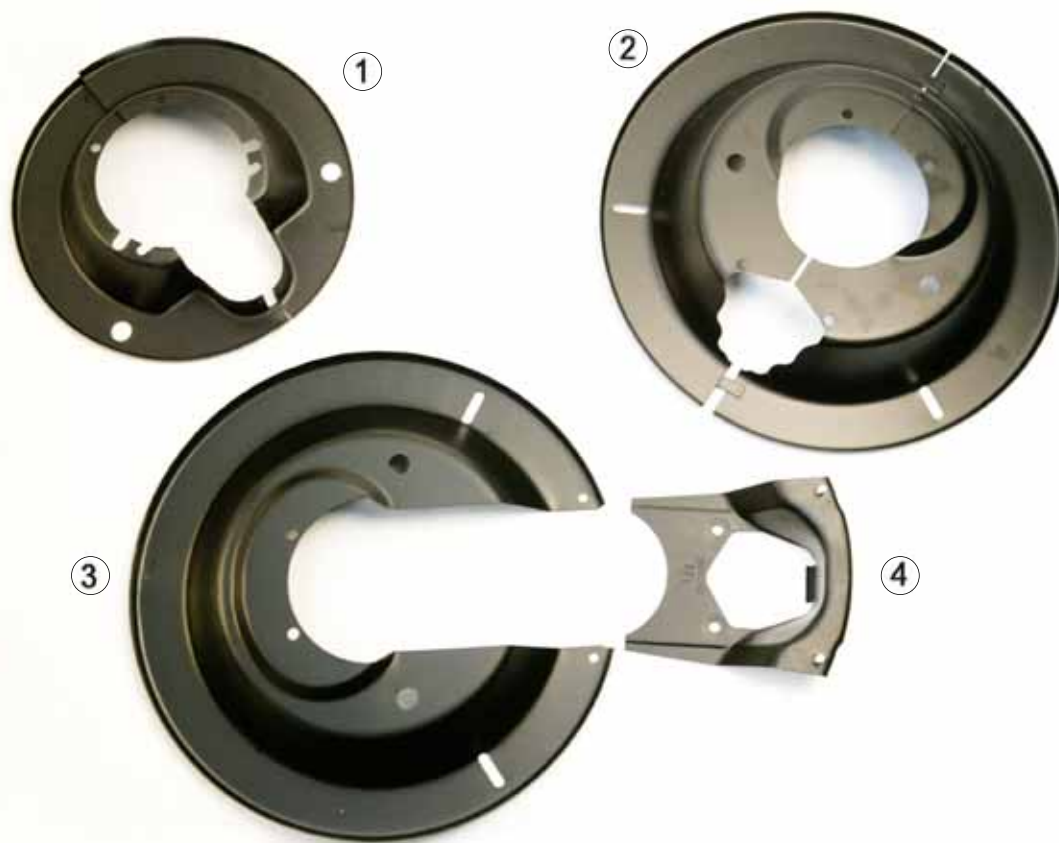


Figura	Refª ADR98	Aplicación	Descripción	Medidas
1	4826329.3	R.O.R.	CJTO. GUARDAPOLVOS EJES AC 310 X 190 MM	
1	4826705.6	R.O.R.	CJTO. GUARDAPOLVOS EJES B 350 X 200 MM	
2	4826062.3	R.O.R.	CJTO. GUARDAPOLVOS EJES Q 420 X 180 MM	Hasta 06 / 1991
2	4826647.8	R.O.R.	CJTO. GUARDAPOLVOS EJES Q 420 X 180 MM	Desde 06 / 91 Hasta 08 / 1997
2	4826920.1	R.O.R.	CJTO. GUARDAPOLVOS EJES Z 420 X 220 MM	Hasta 06 / 1991
2	4826567.8	R.O.R.	CJTO. GUARDAPOLVOS EJES Z 420 X 220 MM	Desde 06 / 91 Hasta 08 / 1997
3	4826452.2	R.O.R.	GUARDAPOLVO SIN TAPA EJES TA / TM / LM	Desde 08 / 1997
4	4826451.8	R.O.R.	TAPA GUARDAPOLVOS EJES TA / TM / LM	Hasta 04 / 2001
4	4826584.2	R.O.R.	TAPA GUARDAPOLVOS EJES TA / TM / LM	Desde 04 / 2001

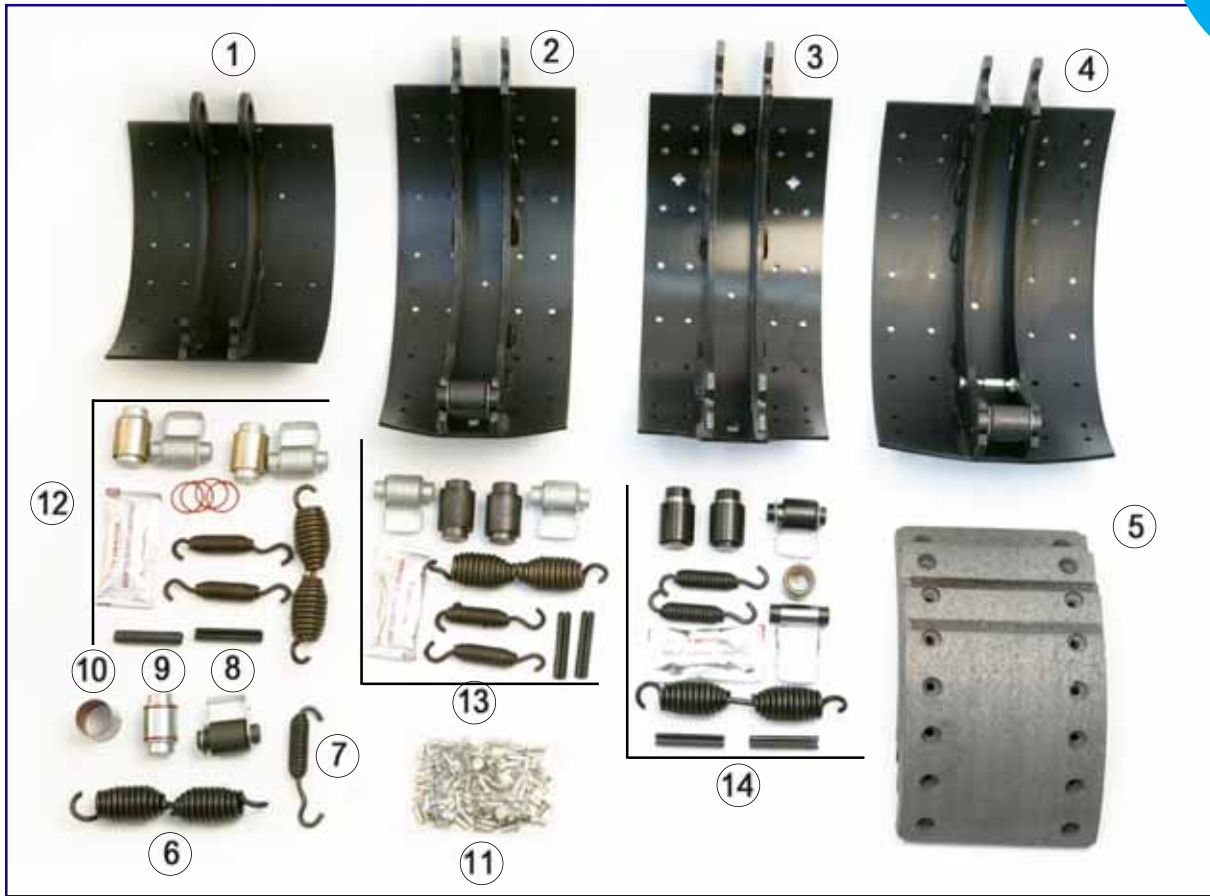


Figura	Refº ADR98	Aplicación	Descripción	Medidas
1	3526190.1	R.O.R.	MORDAZA FRENO 310 X 190 MM FLOTANTE	
2	3526178.0	R.O.R.	MORDAZA FRENO 420 X 180 MM FLOTANTE	
3	3526178.2	R.O.R.	MORDAZA FRENO 420 X 180 MM Q+ FLONTANTE	
4	3526220.0	R.O.R.	MORDAZA FRENO 420 X 220 MM FLOTANTE	
5	2126310.1	R.O.R.	CJTO. FORRO FRENO 310 X 190 MM	190 X 174 MM
5A	2126310.2	R.O.R.	CJTO. FORRO FRENO 350 X 200 MM	200 X 190 MM
5B	2126310.3	R.O.R.	CJTO. FORRO FRENO 420 X 180 MM	178 X 205 MM
5C	2126310.5	R.O.R.	CJTO. FORRO FRENO 420 X 180 MM Q+ PLUS	178 X 205 MM
5D	2126310.7	R.O.R.	CJTO. FORRO FRENO 420 X 220 MM	220 X 207 MM
6	4426140.0	R.O.R.	MUELLE RETENCION ZAPATA	140 X 19 MM
7	4426215.0	R.O.R.	MUELLE RECUPERACION ZAPATA	215 X 30 MM
8	4126310.1	R.O.R.	KIT RODILLO + RETEN DE RODILLO	
9	4126310.3	R.O.R.	KIT RODILLO + CASQUILLO + JUNTAS ( Fig. 9 + 10 )	
10	***		*** SE SUMINISTRA JUNTO CON LA FIG. 9 ***	
11	3836016.2	R.O.R.	REMACHE SEMI-TUBULAR ACERO LATONADO	Ø 6 X 16 ( Bolsa de 1000 Unds.)
11A	3836018.2	R.O.R.	REMACHE SEMI-TUBULAR ACERO LATONADO	Ø 6 X 18 ( Bolsa de 1000 Unds.)
12	3526310.1	R.O.R.	KIT REP. MORDAZA FRENO 1/2 EJE	TIPO AC
13	3526310.5	R.O.R.	KIT REP. MORDAZA FRENO 1/2 EJE FORJADO	TIPO B - Q - Z
14	3526310.7	R.O.R.	KIT REP. MORDAZA FRENO EJES LM Y LMC	TIPO Q+ PLUS

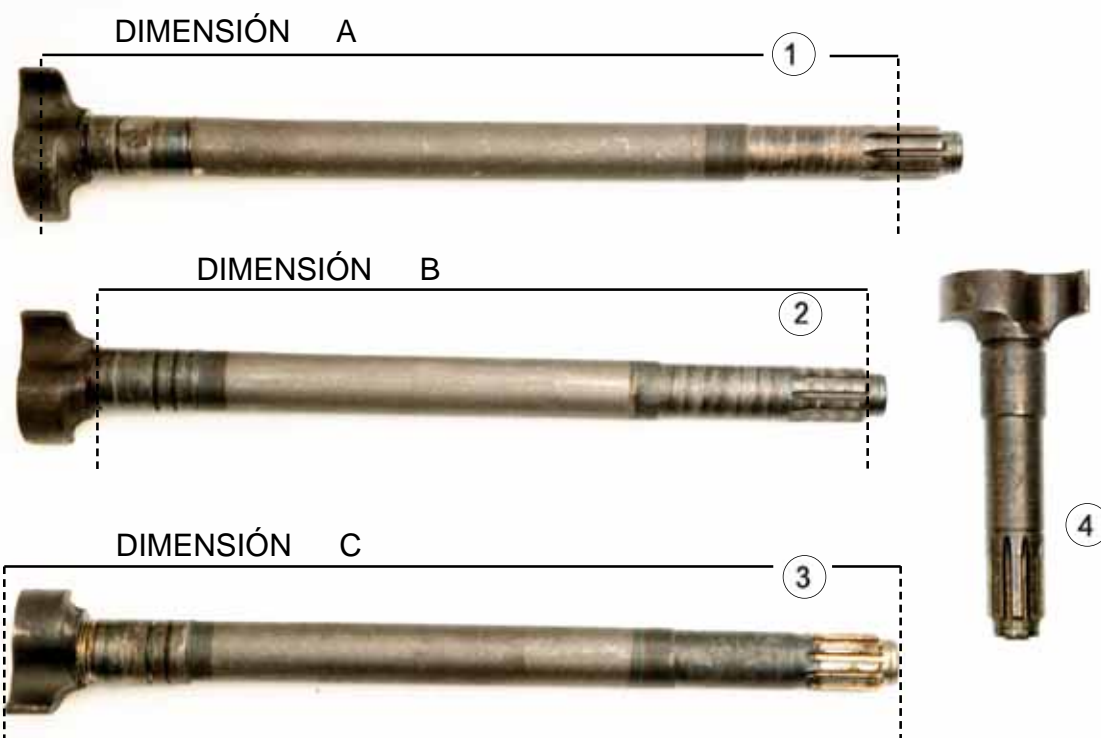


Figura	Refª ADR98	Aplicación	Descripción	Medidas
1	4226218.3	R.O.R.	EJE LEVA DERECHO	A = 412,68 B = 416,70 C = 462
1	4226218.4	R.O.R.	EJE LEVA IZQUIERDO	A = 412,68 B = 416,70 C = 462
1	4226107.0	R.O.R.	EJE LEVA DERECHO	A = 521,48 B = 525,50 C = 570
1	4226107.1	R.O.R.	EJE LEVA IZQUIERDO	A = 521,48 B = 525,50 C = 570
1	4226119.4	R.O.R.	EJE LEVA DERECHO	A = 583,48 B = 587,50 C = 635
1	4226119.5	R.O.R.	EJE LEVA IZQUIERDO	A = 583,48 B = 587,50 C = 635
2	4226926.3	R.O.R.	EJE LEVA DERECHO	A = 412,68 B = 416,70 C = 462
2	4226926.4	R.O.R.	EJE LEVA IZQUIERDO	A = 412,68 B = 416,70 C = 462
2	4226925.7	R.O.R.	EJE LEVA DERECHO	A = 521,48 B = 525,50 C = 570
2	4226925.8	R.O.R.	EJE LEVA IZQUIERDO	A = 521,48 B = 525,50 C = 570
2	4226927.9	R.O.R.	EJE LEVA DERECHO	A = 583,48 B = 587,50 C = 635
2	4226928.0	R.O.R.	EJE LEVA IZQUIERDO	A = 583,48 B = 587,50 C = 635
3	4226711.1	R.O.R.	EJE LEVA DERECHO DESDE 04 / 2001	A = 412,68 B = 416,70 C = 462
3	4226711.2	R.O.R.	EJE LEVA IZQUIERDO DESDE 04 / 2001	A = 412,68 B = 416,70 C = 462
3	4226710.9	R.O.R.	EJE LEVA DERECHO DESDE 04 / 2001	A = 521,48 B = 525,50 C = 570
3	4226711.0	R.O.R.	EJE LEVA IZQUIERDO DESDE 04 / 2001	A = 521,48 B = 525,50 C = 570
3	4226710.7	R.O.R.	EJE LEVA DERECHO DESDE 04 / 2001	A = 583,48 B = 587,50 C = 635
3	4226710.8	R.O.R.	EJE LEVA IZQUIERDO DESDE 04 / 2001	A = 583,48 B = 587,50 C = 635
4	4226502.0	R.O.R.	EJE LEVA DERECHO EJE A.D.	A = 188,50 B = 193 C = 238
4	4226502.1	R.O.R.	EJE LEVA IZQUIERDO EJE A.D.	A = 188,50 B = 193 C = 238



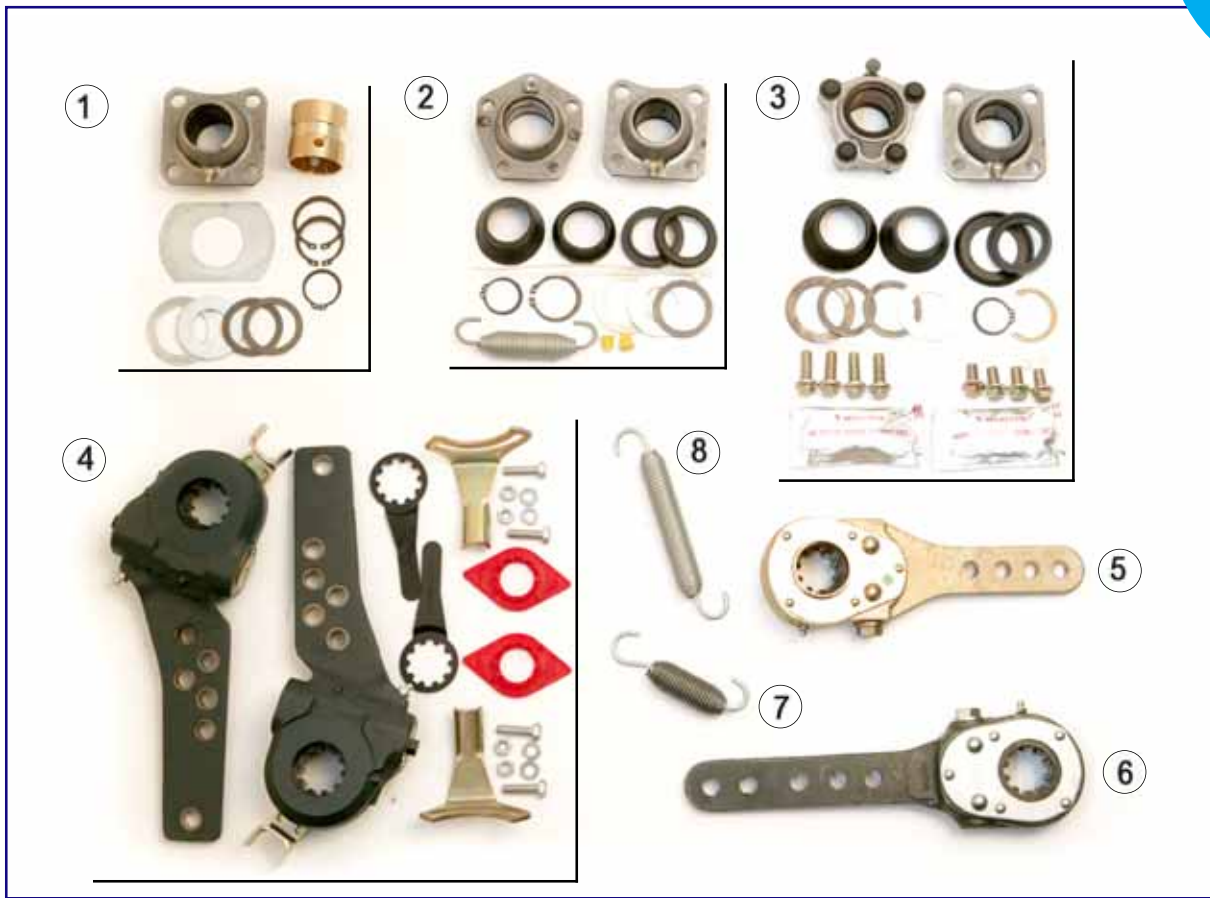
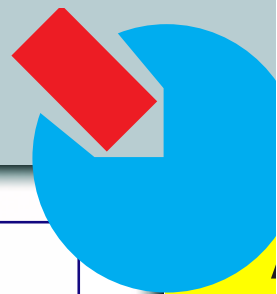


Figura	Refº ADR98	Aplicación	Descripción	Medidas
1	4226313.2	R.O.R.	KIT REPARACION LEVA CASQUILLO BRONCE	
1A	4226000.6	R.O.R.	KIT REPARACION LEVA ADR98	
2	4226312.2	R.O.R.	KIT REPARACION LEVA CASQUILLO INTEGRAL	
2A	4226000.5	R.O.R.	KIT REPARACION LEVA ADR98	
3	4226314.0	R.O.R.	KIT REPARACION LEVA LM	
4	4626310.1	R.O.R.	KIT PALANCAS AUTOMÁTICAS ADR98	
5	4614010.1	R.O.R.	PALANCA FRENO MANUAL ADR98 C/CUELLO	L= 220 MM 10 ESTRIAS
6	4614010.2	R.O.R.	PALANCA FRENO MANUAL ADR98 S/CUELLO	L= 305 MM 10 ESTRIAS
7	4606603.0	R.O.R.	MUELLE RECUPERACION PALANCA FRENO	148 X 26 X 3 MM
8	4606602.0	R.O.R.	MUELLE RECUPERACION PALANCA FRENO	245 X 26 X 3 MM

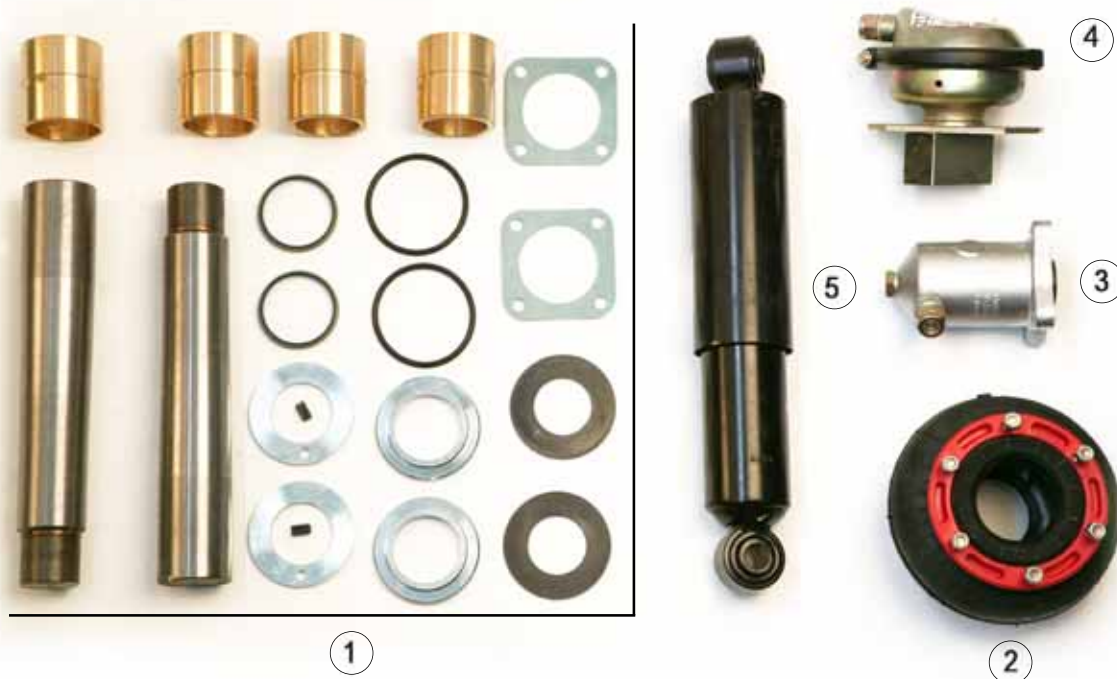


Figura	Ref <sup>o</sup> ADR98	Aplicación	Descripción	Medidas
1	7126310.1	R.O.R.	KIT REPARACION MANGUETA EJE A/DIRECCIONAL	
2	7126254.9	R.O.R.	DIAPRES EJE AUTODIRECCIONAL	Ø 120 X Ø 190 X 138 MM
3	7126255.0	R.O.R.	CILINDRO BLOCAJE POR PRESION	
3A	7126249.0	R.O.R.	CILINDRO BLOCAJE POR DEPRESION	
4	7126333.9	R.O.R.	CAMARA BLOCAJE	
5	7126334.5	R.O.R.	AMORTIGUADOR EJE A/DIRECCIONAL	E / C 450 MM
5A	7126253.4	R.O.R.	AMORTIGUADOR EJE A/DIRECCIONAL	E / C 515 MM
5B	7126257.5	R.O.R.	AMORTIGUADOR EJE A/DIRECCIONAL	E / C 150 MM

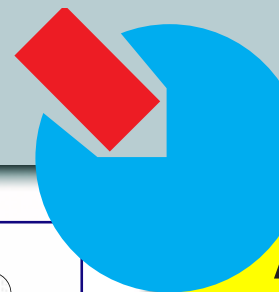


Figura	Refº ADR98	Aplicación	Descripción	Medidas
1	1726483.7	R.O.R.	CALIPER FRENO DX-195	
2	1726483.6	R.O.R.	CALIPER FRENO DX-195	
3	1026507.6	R.O.R.	CJTO. PASTILLAS FRENO DX-195	
4	9526576.7	R.O.R.	CAMARA DE FRENO DISCO ROR	T - 24 " VASTAGO 37 - 48 MM
4A	9526576.8	R.O.R.	CAMARA DE FRENO DISCO ROR	T - 22 " VASTAGO 37 - 48 MM
4B	9526576.9	R.O.R.	CAMARA DE FRENO DISCO ROR	T - 20 " VASTAGO 37 - 48 MM
4C	9526496.4	R.O.R.	CAMARA DE FRENO DISCO ROR	T - 18 " VASTAGO 37 - 48 MM
5	9526576.3	R.O.R.	ACTUADOR FRENO DISCO ROR	T - 24" / 24" VAST. 37 - 48 MM
5A	9526576.4	R.O.R.	ACTUADOR FRENO DISCO ROR	T - 22" / 24" VAST. 37 - 48 MM
5B	9526576.5	R.O.R.	ACTUADOR FRENO DISCO ROR	T - 20" / 24" VAST. 37 - 48 MM
5C	9526576.6	R.O.R.	ACTUADOR FRENO DISCO ROR	T - 18" / 24" VAST. 37 - 48 MM
5D	9526756.6	R.O.R.	ACTUADOR FRENO DISCO ROR ELSA-2	T - 14" / 24 " Orientación 45º
5E	9526756.7	R.O.R.	ACTUADOR FRENO DISCO ROR ELSA-2	T - 14" / 24 " Orientación 135º
5F	9526786.7	R.O.R.	ACTUADOR FRENO DISCO ROR ELSA-2	T - 24" / 24 " Orientación 45º
5G	9526786.8	R.O.R.	ACTUADOR FRENO DISCO ROR ELSA-2	T - 24" / 24 " Orientación 135º



Figura	Ref <sup>a</sup> ADR98	Aplicación	Descripción	Medidas
1	5826224.7	R.O.R.	BALLESTON S.N. FL9000 / FL9000L	
1A	5826446.5	R.O.R.	BALLESTON S.N. FL9000M DOBLE PARTIDA	
2	5506030.2	R.O.R.	SILENTBLOK SUSP. GOMA-ACERO	Ø 30 X Ø 60 X 102 MM
3	5526466.3	R.O.R.	SILENTBLOK SUSP. GOMA-ACERO FL9000NB	Ø 24 X Ø 60 X 102 MM
4	5726223.0	R.O.R.	BULON TIRANTE C/TUERCA	Ø 24 X 195 MM
5	5726223.1	R.O.R.	BULON AMORTIGUADOR	Ø 24 X 250 MM
6	5706832.0	R.O.R.	BULON TIRANTE C/TUERCA	Ø 30 X 200
7A	5226240.0	R.O.R.	AMORTIGUADOR FL9000 / FL9000L	Ø 24 X 58 A.T. 429 - 301 MM
7B	5226236.9	R.O.R.	AMORTIGUADOR FL9000M / FP9000	Ø 24 X 58 A.T. 474 - 322 MM
7C	5226252.7	R.O.R.	AMORTIGUADOR FL9000NB	Ø 24 X 58 A.T. 369 - 273 MM
7D	5226262.9	R.O.R.	AMORTIGUADOR XL9000 FLEXLITE	Ø 16 X 58 A.T. 333 - 234 MM
8	5026707.4	R.O.R.	DIAPRES SUSPENSION FL9000 / XL9000 / FP9000	Ø 229 X 565 - 208 A.T.
9	5026738.5	R.O.R.	DIAPRES SUSPENSION FL9000M	Ø 287 X 796 - 262 A.T.
10	5826239.9	R.O.R.	SOPORTE INFERIOR BALLESTA FL9000 / NB	
11	5826226.2	R.O.R.	ASIENTO EJE FL9000L/M - FP/ FL11000 T.M.	
11	5826505.4	R.O.R.	ASIENTO EJE XL9000 L / HL	
11	5826505.5	R.O.R.	ASIENTO EJE XL9000 / H	

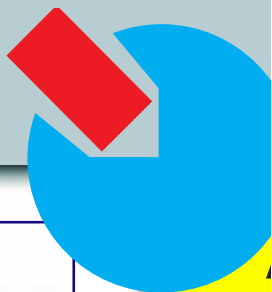


Figura	Ref <sup>o</sup> ADR98	Aplicación	Descripción	Medidas
1	5826549.9	R.O.R.	BALLESTON S.N. FL11000 / L / S / LS / FP	
2	5506030.2	R.O.R.	SILENTBLOK SUSP. GOMA-ACERO	Ø 30 X Ø 60 X 102 MM
3	5526466.3	R.O.R.	SILENTBLOK SUSP. GOMA-ACERO FL9000NB	Ø 24 X Ø 60 X 102 MM
4	5726223.0	R.O.R.	BULON TIRANTE C/TUERCA	Ø 24 X 195 MM
5	5726223.1	R.O.R.	BULON AMORTIGUADOR	Ø 24 X 250 MM
6	5706832.0	R.O.R.	BULON TIRANTE C/TUERCA	Ø 30 X 200
7	5226240.0	R.O.R.	AMORTIGUADOR FL9000 / L / FL1100 / L / S / LS	Ø 24 X 58 A.T. 429 - 301 MM
7A	5226236.9	R.O.R.	AMORTIGUADOR FL9000M / FP9000 / FP11000	Ø 24 X 58 A.T. 474 - 322 MM
8	5026737.0	R.O.R.	DIAPRES SUSPENSION FL11000 / FP11000	Ø 280 X 680 - 221 A.T.
9	5026885.3	R.O.R.	DIAPRES SUSPENSION FL11000 S	Ø 229 X 650 - 234 A.T.
9A	5026936.1	R.O.R.	DIAPRES SUSPENSION FL11000 LS	Ø 229 X 512 - 204 A.T.
10	5826226.2	R.O.R.	ASIENTO EJE FL9000L/M - FP/ FL11000 T.M.	
11	5826443.7	R.O.R.	SOPORTE INFERIOR BALLESTA DERECHA	
11A	5826443.6	R.O.R.	SOPORTE INFERIOR BALLESTA IZQUIERDA	



Figura	Refº ADR98	Aplicación	Descripción	Medidas
1	5626005.1	R.O.R.	BALANCIN SUSPENSION M CILINDRICO	110 - 165 - 400 MM
2	5626005.2	R.O.R.	BALANCIN SUSPENSION SM / SMT CONICO	110 - 165 - 400 MM
3	5626310.1	R.O.R.	KIT REPARACION BALANCIN CILINDRICO	
4	5626310.2	R.O.R.	KIT REPARACION BALANCIN CONICO	
5	5626637.4	R.O.R.	SOPORTE DELANTERO SUSP. M - SM	
5A	5626583.6	R.O.R.	SOPORTE DELANTERO SUSP. SMT	
6	5626637.9	R.O.R.	SOPORTE CENTRAL BALANCIN SUSP. M	
6A	5626314.0	R.O.R.	SOPORTE CENTRAL BALANCIN SUSP. SM	
6B	5626583.7	R.O.R.	SOPORTE CENTRAL BALANCIN SUSP. SMT	
7	5626608.2	R.O.R.	SOPORTE TRASERO SUSP. M - SM - SMT	

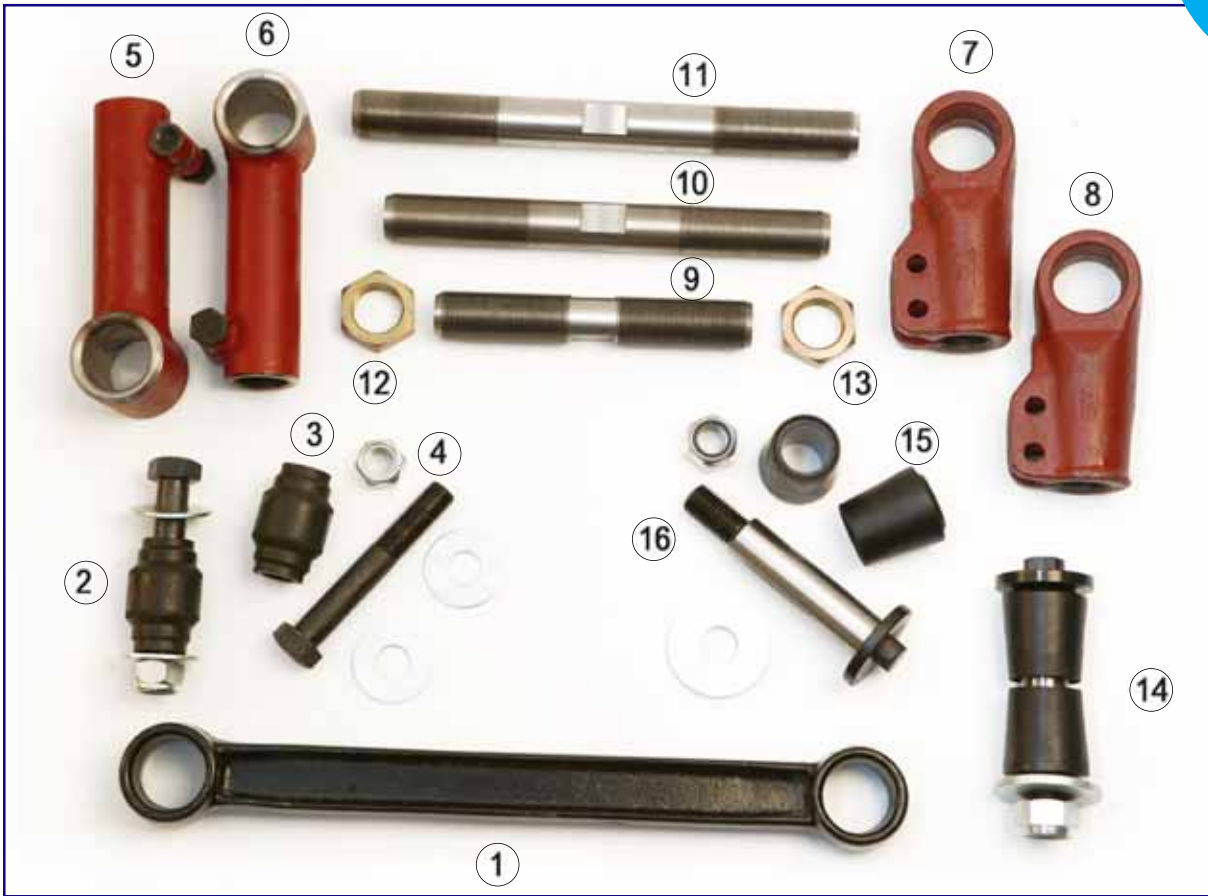
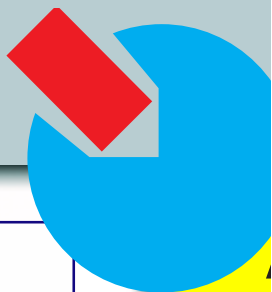


Figura	Refº ADR98	Aplicación	Descripción	Medidas
1	?????	R.O.R.	TIRANTE FIJO SEGÚN MEDIDAS	A DETERMINAR POR CLIENTE
2	5726310.1	R.O.R.	KIT TIRANTE CILINDRICO SUSP. M	
3	5526022.0	R.O.R.	SILENTBLOK TIRANTE SUSPENSION M	Ø 22 X Ø 50 X 76 MM
4	5726821.9	R.O.R.	BULON TIRANTE C/TUERCA	Ø 22 X 190 MM
5	5726009.5	R.O.R.	CABEZA IZQUIERDA TIRANTE EXT. SUSP. M - SM	
6	5726009.6	R.O.R.	CABEZA DERECHA TIRANTE EXT. SUSP. M - SM	
7	5726009.1	R.O.R.	CABEZA IZQUIERDA TIRANTE EXT. SUSP. SMT	
8	5726009.2	R.O.R.	CABEZA DERECHA TIRANTE EXT. SUSP. SMT	
9	5714028.1	R.O.R.	HUSILLO ROSCADO	L = 310 MM
10	5714028.5	R.O.R.	HUSILLO ROSCADO	L = 350 MM
11	5714028.7	R.O.R.	HUSILLO ROSCADO	L = 410 MM
12	5714063.1	R.O.R.	TUERCA ROSCA IZQUIERDA	M36*200 MM
13	5714063.2	R.O.R.	TUERCA ROSCA DERECHA	M36*200 MM
14	5726310.2	R.O.R.	KIT REPARACION TIRANTE CONICO SUSP. SMT	
15	5510002.1	R.O.R.	SILENTBLOK TIRANTE SMT CONICO	Ø 32 X Ø 45 / 55 X 60 MM
16	5726832.1	R.O.R.	BULON TIRANTE C/TUERCA	Ø 32 X 210 MM (M24*150)

